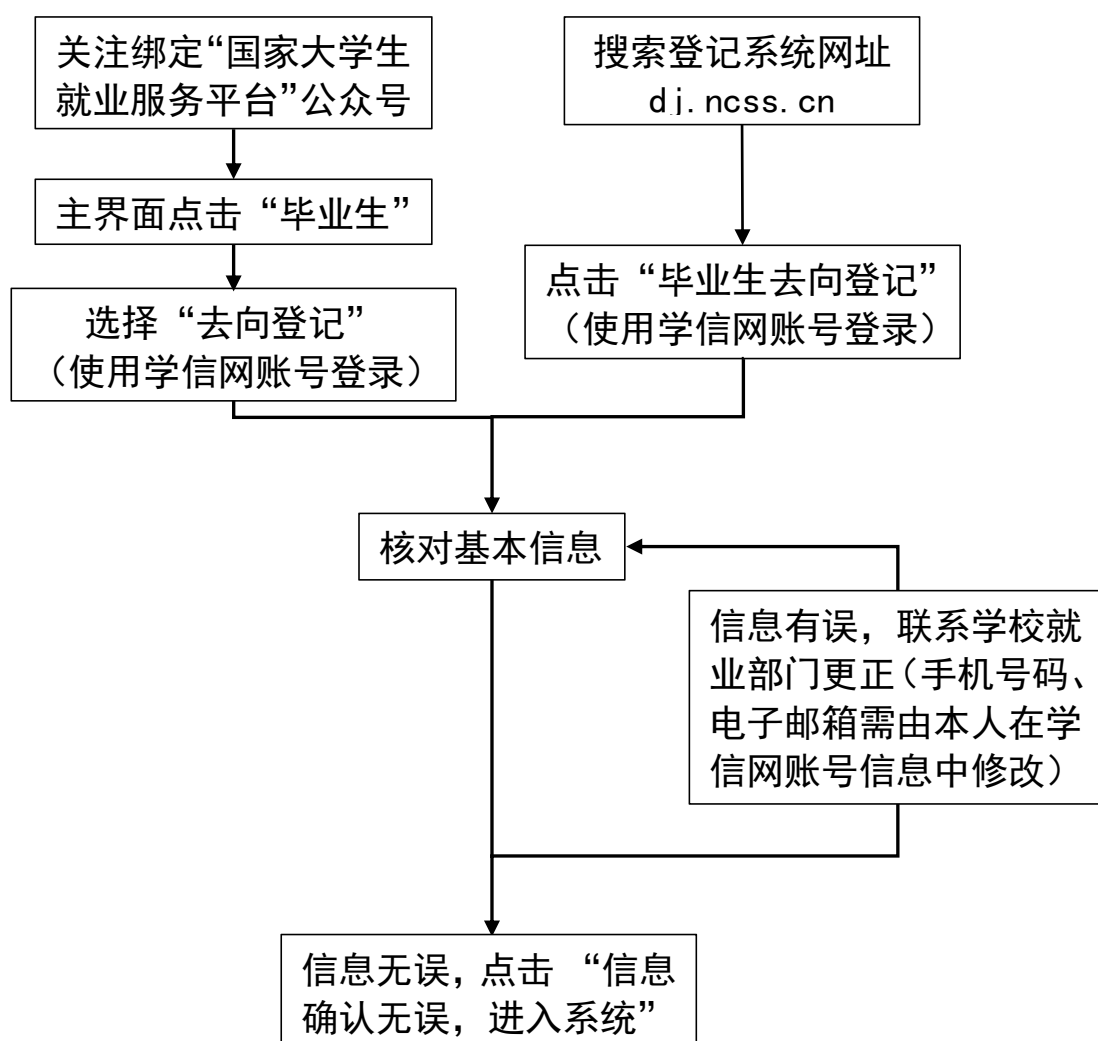


# 保定理工学院

## 关于全国高校毕业生毕业去向登记系统 操作流程图

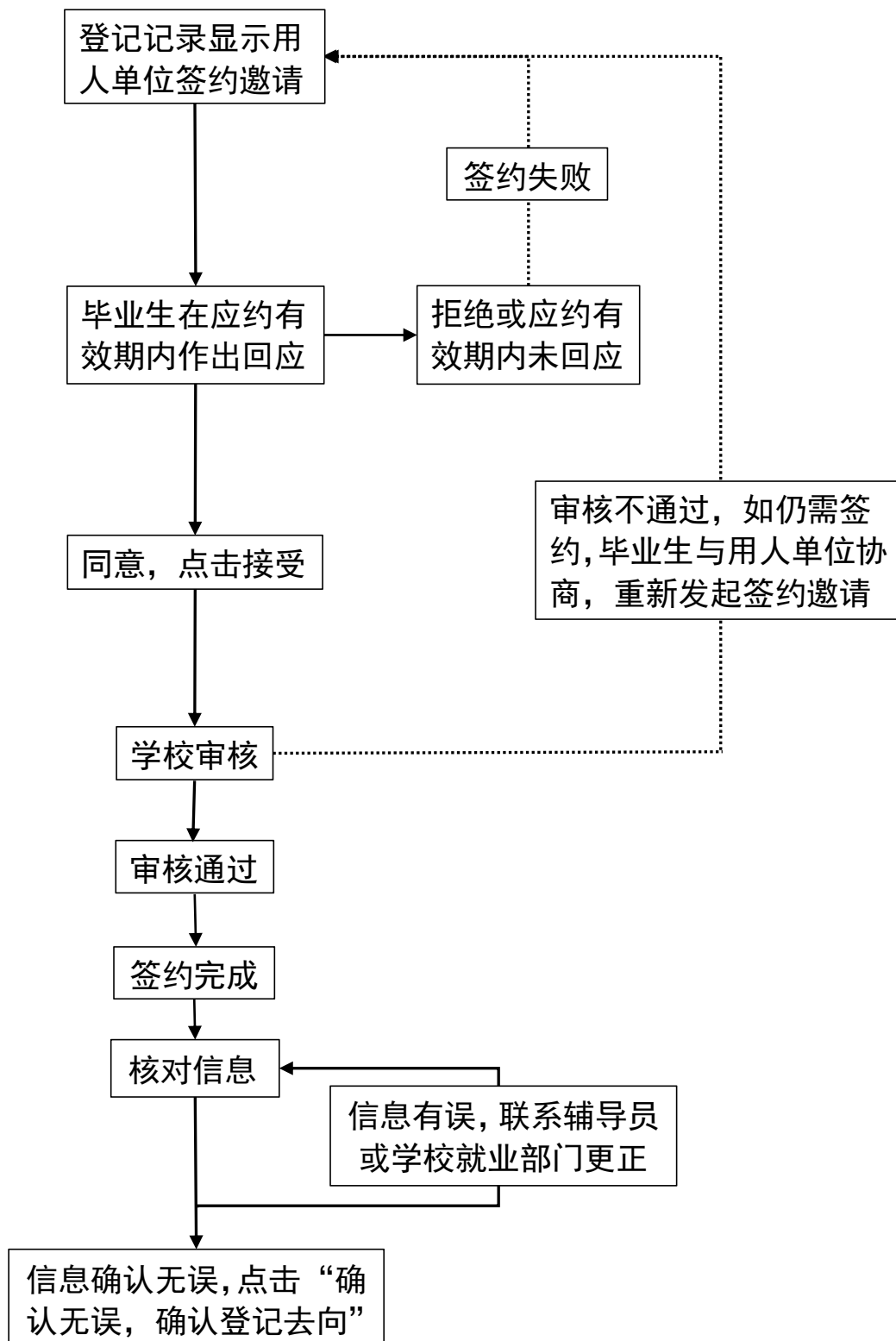
### 1、毕业生登录及基本信息核对



备注：操作登记系统主界面从“国家大学生就业服务平台”公众号或网址 [dj.ncss.cn](http://dj.ncss.cn) 进入。

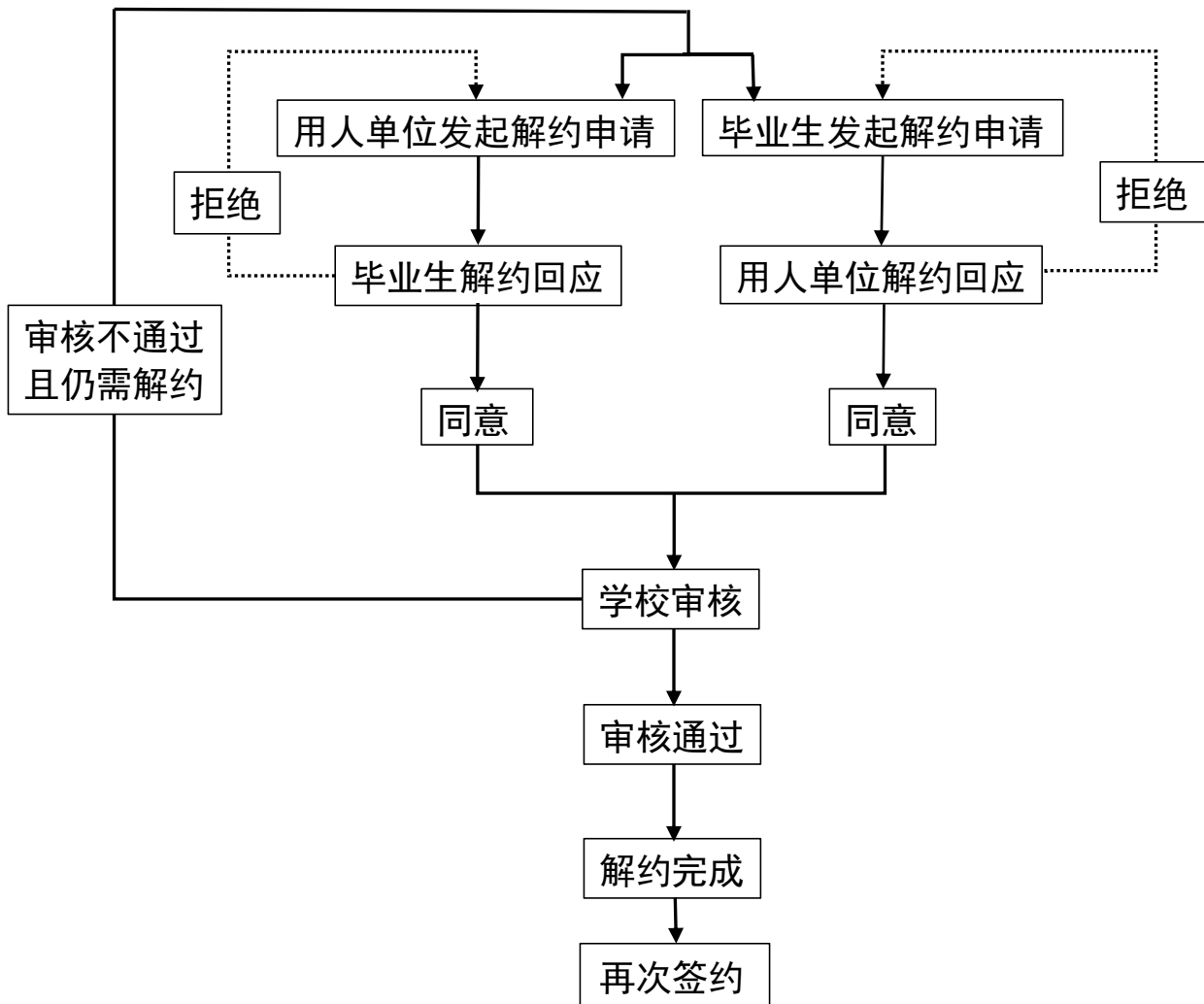
## 2、毕业去向填报

### 2.1 与用人单位线上签约（适用于用人单位已经在登记系统注册，可以与单位线上签约的毕业生）



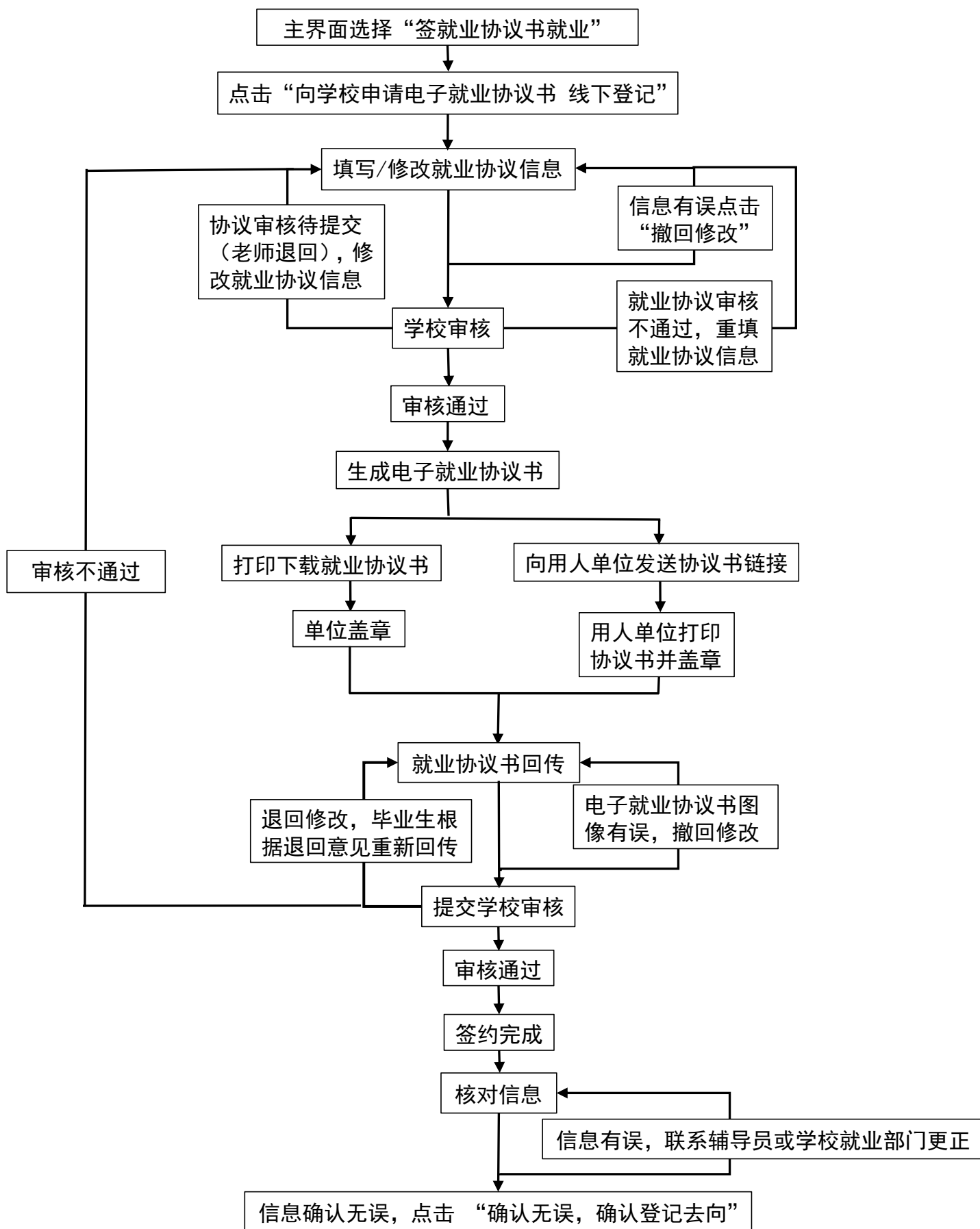
备注：操作登记系统主界面从“国家大学生就业服务平台”公众号或网址 [dj.ncss.cn](http://dj.ncss.cn) 进入。

## 2.2 与用人单位线上解约（适用于已经与用人单位完成线上签约，并与单位协商一致，双方同意解约的毕业生）



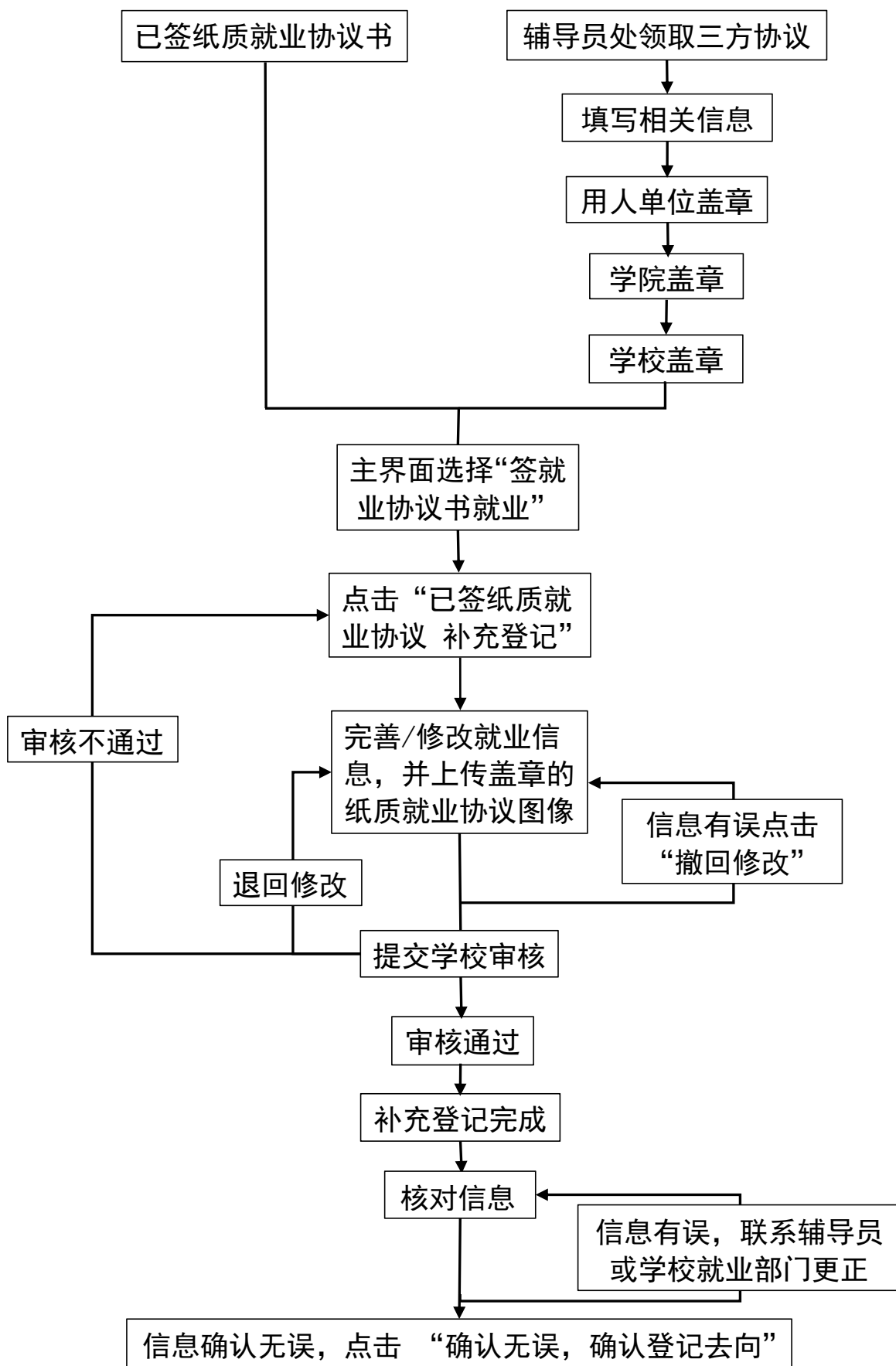
备注：操作登记系统主界面从“国家大学生就业服务平台”公众号或网址 [dj.ncss.cn](http://dj.ncss.cn) 进入。

## 2.3 电子就业协议书线下签约（适用于用人单位没有在登记系统注册，无法与用人单位线上签约的毕业生）



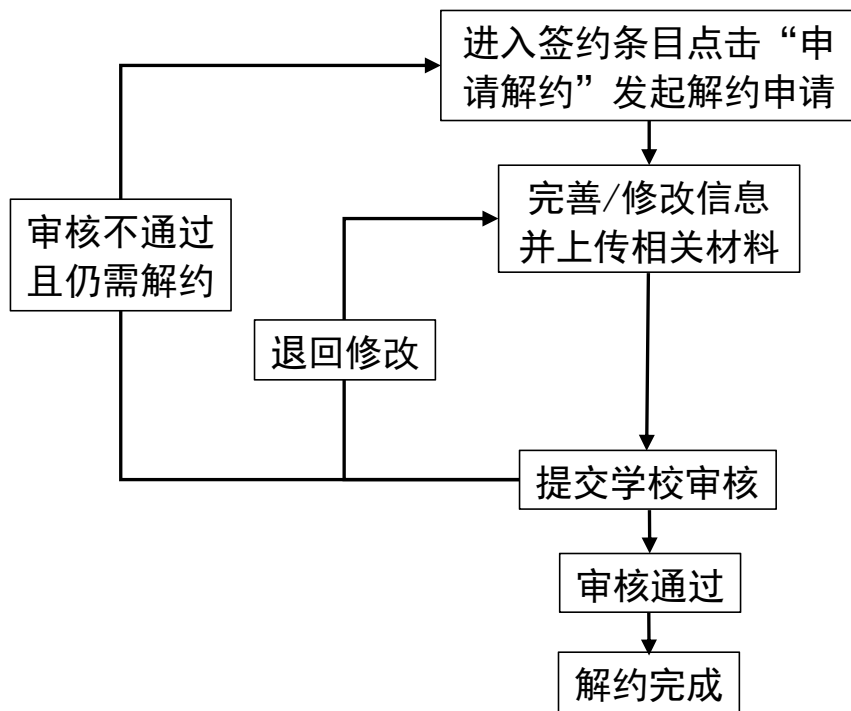
备注：操作登记系统主界面从“国家大学生就业服务平台”公众号或网址 [dj.ncss.cn](http://dj.ncss.cn) 进入。

## 2.4 已签纸质版就业协议书补充登记（适用于已经与用人单位签订纸质版就业协议书，需补充登记就业信息的毕业生）



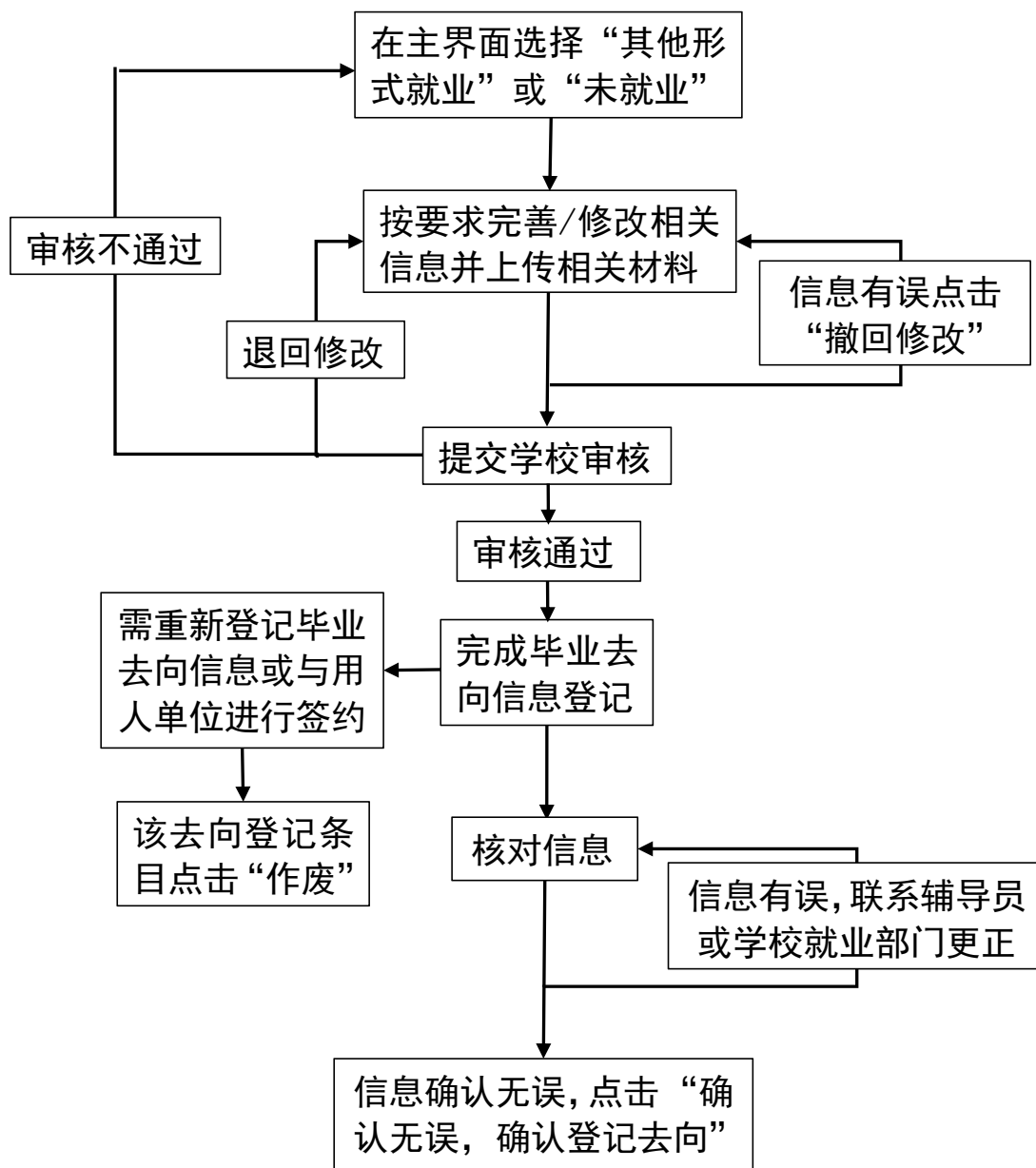
备注：操作登记系统主界面从“国家大学生就业服务平台”公众号或网址 [dj.ncss.cn](http://dj.ncss.cn) 进入。

## 2.5 申请线下解约（适用于已签三方协议毕业生，与用人单位协商一致签订解约材料的毕业生）



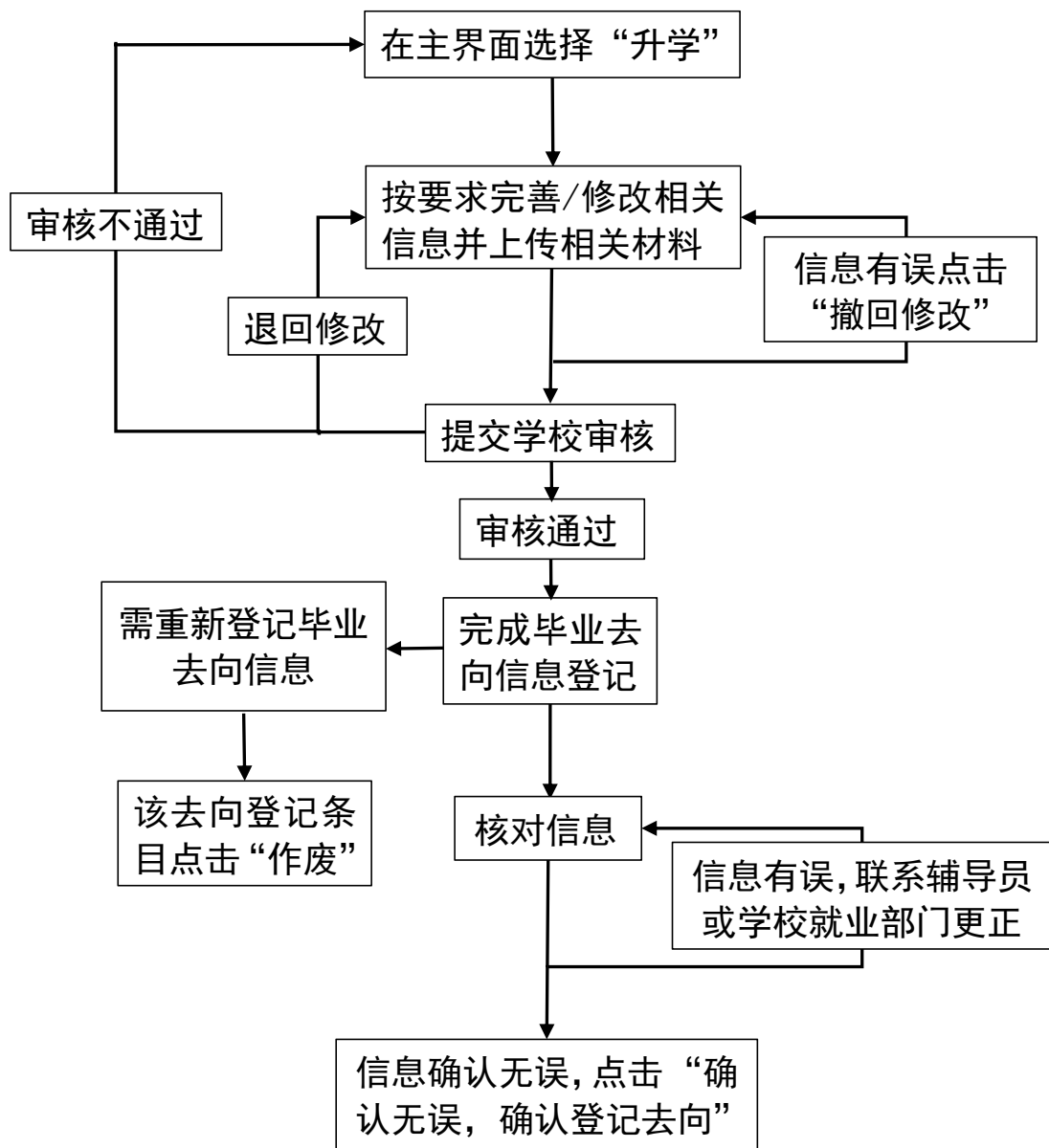
备注：操作登记系统主界面从“国家大学生就业服务平台”公众号或网址 [dj.ncss.cn](http://dj.ncss.cn) 进入。

## 2.6 其他毕业去向信息登记（适用于需登记除签三方协议以外的其他形式就业以及未就业等毕业去向信息的毕业生）



备注：操作登记系统主界面从“国家大学生就业服务平台”公众号或网址 [dj.ncss.cn](http://dj.ncss.cn) 进入。

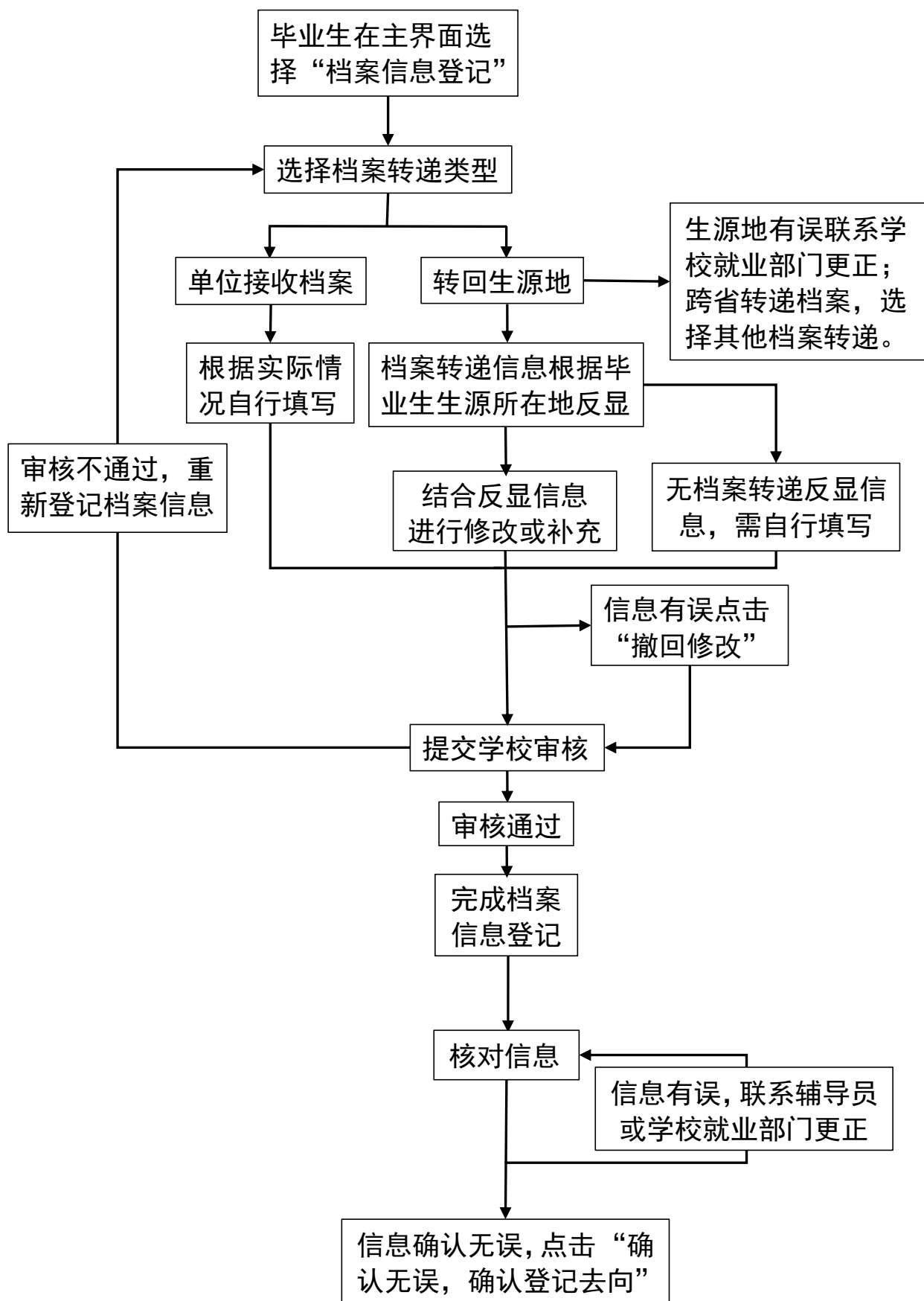
## 2.6.1 其他毕业去向信息登记（适用于毕业去向为升学的毕业生）



备注：操作登记系统主界面从“国家大学生就业服务平台”公众号或网址 [dj.ncss.cn](http://dj.ncss.cn) 进入。

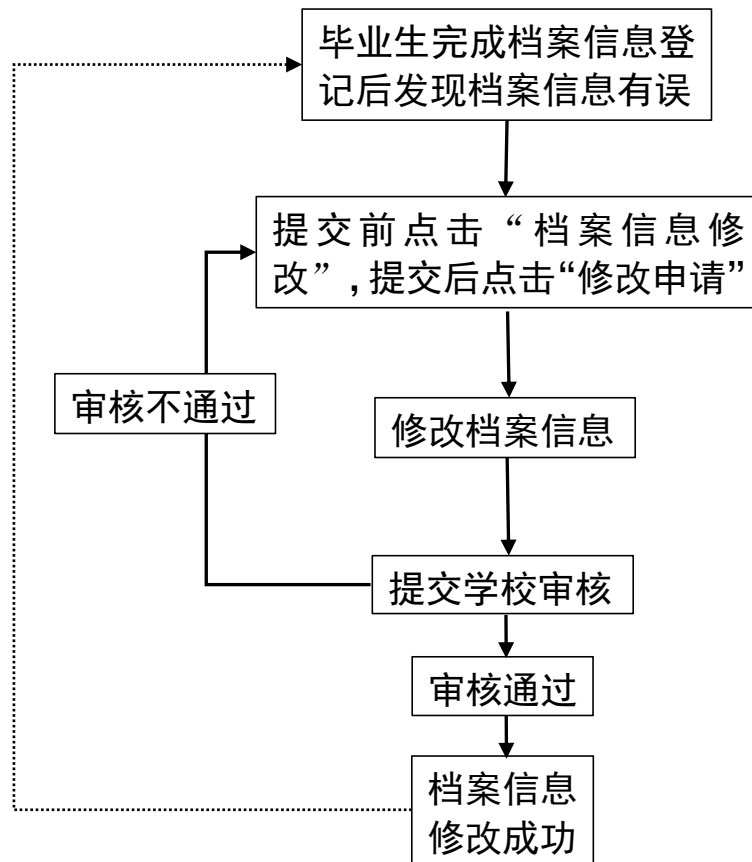


## 2.7 档案信息登记



备注：操作登记系统主界面从“国家大学生就业服务平台”公众号或网址 [dj.ncss.cn](http://dj.ncss.cn) 进入。

## 2.7.1 档案信息在线申请修改



备注：操作登记系统主界面从“国家大学生就业服务平台”公众号或网址 [dj.ncss.cn](http://dj.ncss.cn) 进入。